



Boot Camp

Manual de instalación y configuración

Contenido

| | |
|----|--|
| 3 | Introducción |
| 4 | Visión general de la instalación |
| 4 | Paso 1: Comprobar si hay actualizaciones disponibles |
| 4 | Paso 2: Preparar el Mac para instalar Windows |
| 4 | Paso 3: Instalar Windows en su ordenador Mac |
| 4 | Paso 4: Instalar el software de compatibilidad con Windows |
| 4 | Paso 1: Comprobar si hay actualizaciones disponibles |
| 5 | Paso 2: Preparar el Mac para instalar Windows |
| 5 | Si tiene problemas para crear una partición |
| 6 | Paso 3: Instalar Windows en su ordenador Mac |
| 7 | Si tiene problemas para instalar Windows |
| 7 | Si al instalar Windows aparece el mensaje “Disco de instalación no encontrado” |
| 7 | Si Windows no se instala correctamente |
| 7 | Si el programa de instalación de Windows no responde |
| 7 | Si inserta un disco equivocado durante la instalación |
| 7 | Paso 4: Instalar el software de compatibilidad con Windows |
| 8 | Si el software de compatibilidad con Windows no se ha instalado correctamente |
| 8 | Si tiene problemas para utilizar Windows en el Mac |
| 8 | Si aparece el mensaje “Ningún disco de arranque conectado” al arrancar el Mac |
| 9 | Si la pantalla está en blanco o la imagen está distorsionada |
| 9 | Si no puede renombrar la partición de Windows |
| 9 | Si tiene una configuración RAID |
| 9 | Arrancar con Mac OS X o Windows |
| 9 | Establecer el sistema operativo por omisión |
| 10 | Seleccionar un sistema operativo durante el proceso de arranque |
| 10 | Desinstalar Windows de su Mac |
| 10 | Más información, asistencia y comentarios |

Introducción

En este documento se explica cómo instalar y configurar Boot Camp para poder utilizar OS X o Windows en un ordenador Mac.

La aplicación Asistente Boot Camp y este manual le guiarán a través de los pasos necesarios para crear una partición para Windows en su Mac y para reiniciar posteriormente el Mac mediante el disco de instalación de Windows. A continuación, podrá seguir las instrucciones de este manual para instalar Windows y los drivers de software que permiten que Windows funcione con el hardware Mac.

Debe instalar Windows con un disco de instalación que posea. En algunos ordenadores Mac, puede usar una unidad flash USB que contenga una imagen ISO de Windows 7 o Windows 8 descargada de Microsoft. El Asistente Boot Camp le ayudará a grabar la imagen en la unidad flash.

Si desea actualizar la versión de Boot Camp o Windows en su partición de Windows, no necesita utilizar el Asistente Boot Camp. En lugar de ello, haga clic en el icono del Finder en el Dock, seleccione Ayuda > "Centro de ayuda" y busque "actualizar Boot Camp" o "actualizar Windows".

Requisitos

- Una copia impresa de este manual, que contiene toda la información necesaria acerca de la instalación de Windows.
- El teclado y el ratón o trackpad que venían con el Mac (si no los tiene, utilice un teclado y un ratón USB).

Para instalar Windows con un disco de instalación, necesita lo siguiente:

- Una unidad de discos integrada o una unidad de discos ópticos externa compatible.
Para obtener información acerca del uso del Mac con una unidad de discos ópticos externa, consulte la documentación que venía con el Mac.
- Un disco de instalación con la versión de 64 bits de Windows 7 Home Premium, Windows 7 Professional, Windows 7 Ultimate, Windows 8 o Windows 8 Pro.
Debe utilizar un disco de instalación que contenga la instalación completa de Windows en un solo disco. No se pueden utilizar versiones de actualización de Windows.
- Una unidad externa con formato MS-DOS (FAT).
Una vez instalado Windows, deberá instalar el software de compatibilidad que permite que Windows funcione con el hardware Mac. Puede descargar el software de compatibilidad en una unidad externa. Para dar a un unidad externa el formato MS-DOS (FAT), utilice Utilidad de Discos, que se encuentra en la carpeta Otro del Launchpad.

Es posible que sea capaz de instalar Windows desde una unidad flash USB que contenga una imagen ISO de Windows descargada desde Microsoft. Para averiguarlo, abra Asistente Boot Camp, haga clic en Continuar y compruebe si está disponible la opción "Crear un disco de Windows 7".

Para instalar Windows con una unidad flash USB, necesita lo siguiente:

- Una imagen ISO de Windows 7 Home Premium, Windows 7 Professional, Windows 7 Ultimate, Windows 8 o Windows 8 Pro, descargada de Microsoft.
- Una unidad flash USB de 8 GB o más.

El Asistente Boot Camp borra la unidad flash y copia en ella la imagen ISO de Windows y el software de soporte.

Para saber cuánto espacio libre de disco necesita en su partición de Windows, consulte la documentación que venía con Windows.

Visión general de la instalación

El proceso de instalación de Windows en un Mac comprende los siguientes pasos:

Paso 1: Comprobar si hay actualizaciones disponibles

Paso 2: Preparar el Mac para instalar Windows

Asistente Boot Camp (en la carpeta Otro del Launchpad) prepara su Mac para Windows creando una partición de este sistema operativo e iniciando a continuación su instalación. También puede descargar el software de soporte de Windows y copiar una imagen ISO de Windows en una unidad flash USB.

Paso 3: Instalar Windows en su ordenador Mac

Paso 4: Instalar el software de compatibilidad con Windows

Importante: Antes de comenzar, asegúrese de que hace una copia de seguridad de los archivos importantes.

Paso 1: Comprobar si hay actualizaciones disponibles

Asegúrese de que tiene instaladas primero todas las actualizaciones de OS X para que Windows se instale correctamente.

- 1 Inicie una sesión con una cuenta de administrador del Mac, salga de todas las aplicaciones abiertas y cierre la sesión de todos los demás usuarios.
- 2 Seleccione menú Apple > Actualización de software.

Instale todas las actualizaciones disponibles. Si el Mac se reinicia tras instalar una actualización, seleccione de nuevo el menú Apple > "Actualización de software" para instalar el resto de las actualizaciones.

- 3 Visite www.apple.com/es/support/bootcamp y compruebe si necesita actualizaciones adicionales.

Paso 2: Preparar el Mac para instalar Windows

El Asistente Boot Camp prepara su Mac para Windows creando una partición nueva para Windows y ejecutando a continuación el programa de instalación de Windows. También puede descargar el software de soporte de Windows y copiar una imagen ISO de Windows en una unidad flash USB.

Importante: Si utiliza un ordenador portátil, conecte el adaptador de corriente antes de continuar.

- 1 Abra Asistente Boot Camp, situado en la carpeta Otro del Launchpad.
- 2 Seleccione la opción para instalar Windows, seleccione otras opciones que necesite y haga clic en Continuar.

Estas son las otras opciones que puede elegir:

- Si desea instalar Windows desde una unidad flash USB y dispone de una imagen ISO de Windows, seleccione la opción para copiar la imagen en una unidad flash USB. Si esta opción no está disponible, su Mac no admite la instalación de Windows desde una unidad flash USB.
- Si no ha descargado todavía el software de soporte de Windows para su Mac, seleccione la opción para descargarlo. Más adelante, deberá instalar este software en la partición de Windows.

- 3 Siga las instrucciones que aparecen en la pantalla para las opciones seleccionadas.
- 4 Cuando se le pida que cree una partición para Windows, especifique un tamaño de partición.

Para poder determinar cuál es el tamaño óptimo para la partición de Windows, consulte la documentación del programa de instalación de Windows. Para Windows 8, cree una partición de al menos 30 GB.

En un paso posterior podrá dar formato a la partición de Windows.

- 5 Inserte el disco de instalación para la versión de 64 bits de Windows en la unidad óptica del Mac o en la unidad óptica externa o bien inserte la unidad flash USB con la versión de 64 bits de Windows en un puerto USB del Mac.
- 6 Haga clic en Instalar.

Asistente Boot Camp creará la partición de Windows, reiniciará su Mac y abrirá el instalador de Windows.

Si tiene problemas para crear una partición

Si tiene problemas para crear una partición para Windows, realice las siguientes comprobaciones:

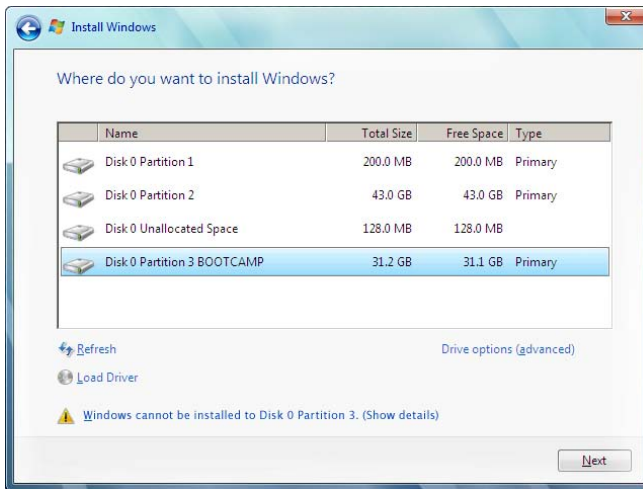
- El disco del Mac solo debe tener una partición cuyo formato sea Mac OS Plus (con registro). Si el disco está dividido en más de una partición, deberá reparticionarlo.
- El disco del Mac debe ser un disco interno. No se puede utilizar el Asistente Boot Camp para instalar Windows en un disco externo.
- Si tiene un Mac Pro con más de un disco interno y desea instalar Boot Camp en un disco que no se encuentra en el primer compartimento de discos duros, tendrá que retirar las unidades de los compartimentos de numeración inferior. Puede reinstalar las unidades tras la instalación de Boot Camp.
- Si aparece un cuadro de diálogo indicando que el disco no se puede dividir en particiones debido a un fallo de la verificación, intente reparar el disco con Utilidad de Discos y vuelva a abrir el Asistente Boot Camp. Si esto no funciona, realice una copia de seguridad de toda la información del Mac y reinstale OS X. Para obtener más información, haga clic en el icono del Finder en el Dock, seleccione Ayuda > "Centro de ayuda" y busque "reinstalar OS X".

Paso 3: Instalar Windows en su ordenador Mac

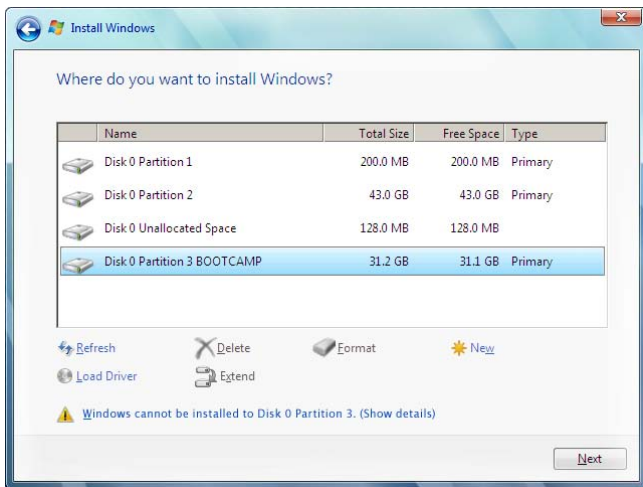
Siga estas instrucciones para instalar Windows en su Mac. Para obtener información general sobre cómo instalar y configurar Windows, consulte la documentación de este sistema.

- 1 En el instalador de Windows, siga las instrucciones que aparecerán en pantalla hasta que se le solicite la realización de una actualización o de una instalación personalizada. Seleccione Personalizado.
- 2 Cuando el asistente le solicite dónde se va a instalar Windows, seleccione la partición llamada "BOOTCAMP".

ADVERTENCIA: No cree ni elimine particiones, ni seleccione una partición distinta de la indicada. Si lo hace, podría borrar todo el contenido de la partición de OS X.



- 3 Haga clic en "Opciones de unidad (avanzadas)".
- 4 Haga clic en Formato y, a continuación, haga clic en Aceptar.



- 5 Haga clic en Siguiente.
El instalador dará formato a la partición de Windows con el sistema de archivos NTFS.

- 6 Siga las instrucciones que aparecen en pantalla para finalizar la instalación y configurar Windows.
Una vez instalado el sistema Windows, el Mac se reiniciará automáticamente en Windows. Utilice las pantallas de configuración de Windows para configurar su sistema Windows.
- 7 Mantenga insertada la unidad que tiene instalado el software de compatibilidad mientras instala Windows.

Si tiene problemas para instalar Windows

Si tiene problemas para instalar Windows, siga estas instrucciones.

Si al instalar Windows aparece el mensaje “Disco de instalación no encontrado”

Asegúrese de haber iniciado la sesión en OS X como administrador.

Si Windows no se instala correctamente

Compruebe que utiliza una versión completa y original de 64 bits de Windows 7 Home Premium, Windows 7 Professional, Windows 7 Ultimate, Windows 8 o Windows 8 Pro.

Reinicie el Mac y mantenga pulsada la tecla Opción hasta que aparezca uno o más iconos de disco en la pantalla. Inserte el disco de instalación de Windows en la unidad de discos ópticos o inserte la unidad flash USB con Windows en un puerto USB del Mac. Seleccione el icono del disco de instalación de Windows y, a continuación, haga clic en la flecha situada bajo el icono. Pulse rápidamente cualquier tecla para iniciar el programa de instalación. Siga las instrucciones que aparecen en pantalla para reparar o reinstalar Windows.

Si el programa de instalación de Windows no responde

Asegúrese de que está utilizando el teclado y el ratón originales suministrados con el Mac.

Si está utilizando un ratón Apple, es posible que el programa de instalación de Windows no responda si el ratón está conectado directamente al Mac. Conecte el ratón al puerto USB del teclado.

Si inserta un disco equivocado durante la instalación

Expulse el disco manteniendo pulsada la tecla Expulsar del teclado mientras reinicia su Mac.

Paso 4: Instalar el software de compatibilidad con Windows

Tras instalar Windows, instale los drivers de Mac y otro software de compatibilidad para Windows. El software de compatibilidad instala drivers de Boot Camp que ofrecen compatibilidad con el hardware de su Mac, como los dispositivos AirPort, la cámara integrada, el mando a distancia Apple Remote, el trackpad de un Mac portátil y las teclas de función del teclado Apple. Asimismo, instala el panel de control Boot Camp para Windows y el ítem de Apple Boot Camp de la bandeja del sistema.

Puede descargar el software de compatibilidad seleccionando la opción “Descargar el software de compatibilidad con Windows más reciente de Apple” en el Asistente Boot Camp. El software de compatibilidad deberá copiarse en una unidad flash USB formateada como MS-DOS (FAT).

- 1 Un instalador podría arrancar automáticamente. Si no lo hace, haga doble clic en el archivo setup.exe de la carpeta BootCamp de la unidad flash USB que contiene el software de compatibilidad.
- 2 Siga las instrucciones que aparecen en pantalla.

Importante: No haga clic en el botón Cancelar de ninguno de los paneles del programa de instalación.

Si aparece un mensaje indicando que el software que está instalando no ha superado la prueba del logotipo de Windows, haga clic en Continuar.

No es necesario que responda a los mensajes de instalación que se muestran brevemente durante el proceso de instalación.

Si parece que no ocurre nada, es posible que haya ventanas ocultas que requieran su atención. Compruebe la barra de tareas y mire detrás de las ventanas abiertas.

- 3 Una vez que se haya reiniciado el ordenador, siga las instrucciones de los demás programas de instalación que aparezcan.
- 4 Compruebe si hay actualizaciones del software de compatibilidad con Windows. Para ello, utilice Actualización de Software de Apple o vaya a www.apple.com/es/support/bootcamp.

Si el software de compatibilidad con Windows no se ha instalado correctamente

Si el software de compatibilidad con Windows no se ha instalado correctamente, es posible que su hardware no funcione según lo esperado. Pruebe cualquiera de las siguientes opciones:

Reparar el software de compatibilidad con Windows

- 1 Arranque el Mac en Windows. Consulte “Arrancar con Mac OS X o Windows” en la página 9.
- 2 Conecte la unidad flash USB que contiene el software de compatibilidad con Windows.
El instalador podría arrancar automáticamente. Si no lo hace, haga doble clic en el archivo setup.exe de la carpeta BootCamp.
- 3 Haga clic en Reparar y siga las instrucciones que aparecen en pantalla.

Si aparece un mensaje indicando que el software que está instalando no ha superado la prueba del logotipo de Windows, haga clic en Continuar.

Reinstalar un determinado driver

Si necesita reinstalar determinados drivers, puede instalarlos de forma independiente. Por ejemplo, si la cámara integrada de su Mac no funciona, puede volver a instalar únicamente el driver de la cámara.

Cada uno de estos drivers se encuentra en la carpeta BootCamp/Drivers de la unidad flash USB que contiene el software de compatibilidad con Windows.

- 1 Conecte la unidad flash USB que contiene el software de compatibilidad con Windows.
- 2 Mediante el Explorador de Windows o el Explorador de archivos, localice el driver que desee reinstalar.
- 3 Abra el driver para iniciar el proceso de instalación.

Si tiene problemas para utilizar Windows en el Mac

Si tiene problemas para usar Windows en el Mac, pruebe las soluciones que se describen a continuación.

Para obtener más información sobre la solución de problemas, vaya a www.apple.com/es/support/bootcamp.

Si aparece el mensaje “Ningún disco de arranque conectado” al arrancar el Mac

Es posible que el Mac no pueda arrancar porque la partición de Windows tenga un formato incorrecto. Arranque el Mac con OS X y abra el Asistente Boot Camp. Quite la partición con Windows y vuelva a instalar Windows, asegurándose de formatear la partición.

Si la pantalla está en blanco o la imagen está distorsionada

Puede que algunas tarjetas gráficas no funcionen bien con ambos sistemas OS X y Windows en un ordenador Mac. Si tiene problemas con la visualización de la pantalla al usar Windows, pruebe lo siguiente:

- Use la tarjeta gráfica que venía con su Mac.
- Asegúrese de que ha instalado los controladores Boot Camp. Consulte “Paso 4: Instalar el software de compatibilidad con Windows” en la página 4.
- Ajuste la resolución de pantalla en el panel de control Pantalla.
- Visite www.apple.com/es/support/bootcamp y busque información de compatibilidad y software actualizado para su ordenador.

Si no puede renombrar la partición de Windows

La partición de Windows solamente se puede renombrar en Windows.

Si tiene una configuración RAID

Las configuraciones RAID que utilizan Boot Camp no son compatibles. Si desea más información, visite www.apple.com/es/support/bootcamp y busque “RAID”.

Arrancar con Mac OS X o Windows

Una vez instalado Windows y el software de compatibilidad, con Boot Camp es muy fácil arrancar el Mac con OS X o Windows. Para establecer el sistema operativo, seleccione el disco que tiene instalado dicho sistema como disco de arranque y reinicie el Mac.

Establecer el sistema operativo por omisión

Para establecer el sistema operativo por omisión en OS X, utilice el panel “Disco de arranque” de Preferencias del Sistema de OS X. Para establecerlo en Windows, utilice el panel de control Boot Camp.

Establecer el sistema operativo por omisión en OS X

- 1 En OS X, seleccione menú Apple > “Preferencias del Sistema” y haga clic en “Disco de arranque”.
- 2 Seleccione el disco de arranque con el sistema operativo que desee utilizar por omisión.
- 3 Si desea arrancar ahora con el sistema operativo por omisión, haga clic en Reiniciar.

Establecer el sistema operativo por omisión en Windows

- 1 En Windows 7, haga clic en el icono de Boot Camp de la bandeja del sistema y seleccione “Panel de control Boot Camp”.
En Windows 8, lleve el cursor al vértice superior derecho de la pantalla y haga clic en Buscar. Busque “Boot Camp”, haga clic en Ajustes y, a continuación, haga clic en Boot Camp.
- 2 Seleccione el disco de arranque con el sistema operativo que desee utilizar por omisión.
- 3 Si desea arrancar ahora con el sistema operativo por omisión, haga clic en Reiniciar.

Reiniciar en OS X utilizando el icono de Boot Camp de la bandeja del sistema

- En Windows, haga clic en el icono de Boot Camp de la bandeja del sistema y seleccione “Reiniciar en OS X”.

Haciendo esto también se ajusta el sistema operativo por omisión en OS X.

Seleccionar un sistema operativo durante el proceso de arranque

Para seleccionar el sistema operativo que desea utilizar durante el arranque, mantenga pulsada la tecla Opción. Se mostrarán los iconos de todos los discos de arranque disponibles y podrá ignorar el ajuste del disco de arranque por omisión del panel de preferencias "Disco de arranque" (OS X) o del panel de control Boot Camp (Windows) sin cambiarlo.

- 1 Reinicie el Mac y mantenga pulsada la tecla Opción hasta que aparezcan los iconos de disco en la pantalla.
- 2 Seleccione el disco de arranque que contiene el sistema operativo que desea utilizar y, a continuación, haga clic en la flecha situada bajo el icono.

Desinstalar Windows de su Mac

El método de desinstalación de Windows de su Mac depende de si lo ha instalado en una partición o en un disco de un solo volumen.

Si ha instalado Windows en una de las particiones de un disco: Use el Asistente Boot Camp tal como se describe a continuación para desinstalar Windows eliminando la partición de Windows y restaurando el disco a un volumen de OS X de una sola partición.

Si su Mac tiene varios discos y ha instalado Windows en un disco de una sola partición: Arranque en OS X y utilice Utilidad de Discos, ubicado en en la carpeta Otro del Launchpad, para darle formato como un volumen de OS X.

- 1 Arranque el Mac en OS X.
- 2 Salga de todas las aplicaciones abiertas y cierre la sesión de todos los demás usuarios del Mac.
- 3 Abra el Asistente Boot Camp.
- 4 Seleccione "Eliminar Windows 7" y haga clic en Continuar.
- 5 Realice una de las siguientes operaciones:
 - Si el Mac tiene un solo disco interno, haga clic en Restaurar.
 - Si el Mac tiene varios discos internos, seleccione el disco que contiene Windows y, a continuación, seleccione "Restaurar el disco a una única partición con Mac OS" y haga clic en Continuar.

Más información, asistencia y comentarios

Si desea soporte para Boot Camp, visite www.apple.com/es/support/bootcamp.

Sus opiniones sobre Boot Camp son bien recibidas por Apple. Para enviar sus comentarios, vaya a www.apple.com/es/macosx/feedback.

Apple no ofrece soporte para la instalación o utilización del software Windows de Microsoft. Para encontrar ayuda sobre problemas de Windows, visite www.microsoft.com/windows.

 Apple Inc.

© 2013 Apple Inc. Todos los derechos reservados.

Apple, el logotipo de Apple, AirPort, Boot Camp, Mac, Mac OS, Mac Pro y OS X son marcas comerciales de Apple Inc., registradas en EE UU y en otros países.

Launchpad es una marca comercial de Apple Inc.

Los nombres de otras empresas y productos aquí mencionados pueden ser marcas comerciales de sus respectivos titulares.

La mención de productos de otros fabricantes se realiza únicamente con fines informativos y no constituye una aprobación ni una recomendación. Apple no asume ninguna responsabilidad con respecto al rendimiento o uso de estos productos. Todos los acuerdos o garantías, en su caso, tienen lugar directamente entre los proveedores y los potenciales usuarios. Se han realizado todos los esfuerzos posibles para garantizar que la información del presente manual sea correcta. Apple no se hace responsable en caso de errores de impresión o administrativos.

E019-2330/01-2013